



CORNING MUSEUM OF GLASS

MAPA DEL RECORRIDO

SPANISH



@corningmuseum #glassapp

Siga las novedades del museo

Con la membresía puede ingresar sin cargo durante un año y obtener descuentos en las tiendas del museo, invitaciones a eventos especiales y mucho más. Visite cualquier caja registradora o mostrador de información y solicite que le descuenten el costo de la entrada de hoy de la compra de su membresía.

Forme parte de mi

El Museo del Vidrio de Corning es una institución dinámica que continúa trabajando activamente en la colección, formación, conservación e intercambio de experiencias relacionadas con el vidrio. Esperamos que su experiencia en el Museo le ayude a ver el vidrio desde una perspectiva totalmente nueva.

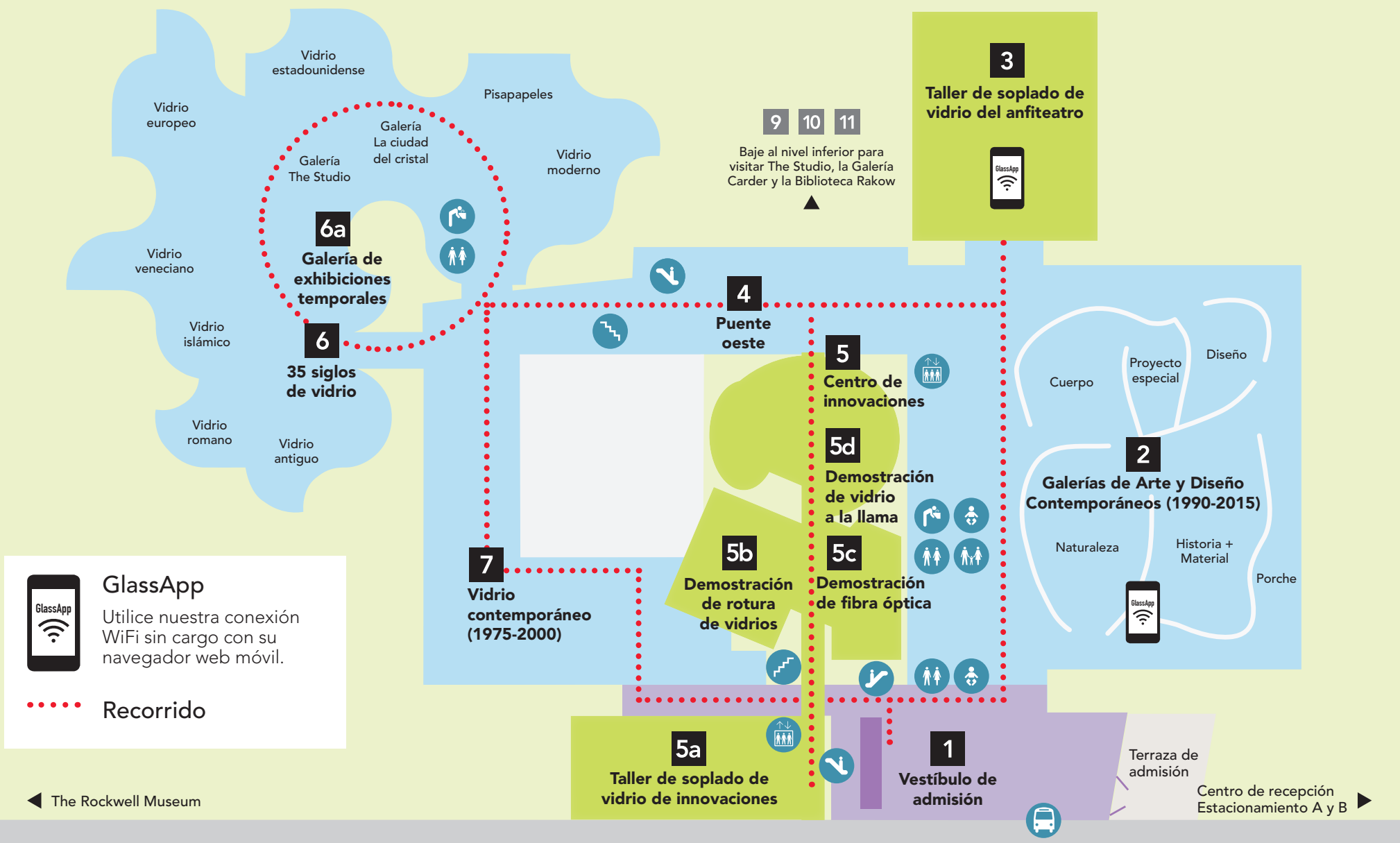
El 20 de marzo de 2015 el Museo inauguró el Ala de Arte y Diseño Contemporáneos de 100,000 pies cuadrados. Con luz de día natural y filtrada, es el espacio ideal para disfrutar de nuestra colección de obras contemporáneas en vidrio. Además, se renovó la antigua fábrica Steuben Glass para convertirla en el novedoso Taller de soplado de vidrio del anfitrión, una de las instalaciones más grandes del mundo para llevar a cabo demostraciones de soplado de vidrio y sesiones de diseño de vidrio en vivo.

Fundado en 1951 por Corning Glass Works (hoy día, Corning Incorporated) como presente a la nación en honor al centésimo aniversario de la compañía, el Museo del Vidrio de Corning es un museo sin fines de lucro donde se muestra la historia de un único material: el vidrio. El Museo del Vidrio de Corning preserva y exhibe la mejor colección del mundo de vidrio artístico e histórico. Durante su visita podrá recorrer más de 3,500 años de historia en las galerías de colección de vidrio. También le damos vida al vidrio a través de demostraciones narradas y en vivo de la fabricación del vidrio. Estas sesiones se realizan a diario, a lo largo de todo el día.

En The Studio, nuestra escuela de fabricación de vidrio reconocida en todo el mundo, puede asistir a cursos de un día, un fin de semana o varias semanas para aprender diferentes técnicas para fabricar vidrio. También ofrecemos las sesiones diarias Make Your Own Glass (Haga su propio vidrio) donde pueden aprender principiantes de todas las edades y niveles de experiencia.

Acerca del museo

CORNING MUSEUM OF GLASS



NIVEL SUPERIOR



Está permitido tomar fotografías, excepto cuando se indique lo contrario.



No utilizar fotografía con flash ni trípodes. Quedan estrictamente prohibidas las fotografías para fines comerciales.



No se permite el uso de palos para selfies en el museo.



Prohibido tocar las obras de arte.

- 1** Vestíbulo de admisión
- 2** Arte y Diseño Contemporáneos (1990 - 2015)
- 3** Taller de soplado de vidrio del anfitrión
- 4** Puente oeste

- 5** Centro de innovaciones
- 5a** Taller de soplado de vidrio de innovaciones
- 5b** Demostración de rotura de vidrios
- 5c** Demostración de fibra óptica

- 5d** Demostración de vidrio a la llama
- 6** 35 siglos de vidrio
- 6a** Galería de exhibiciones temporales
- 7** Vidrio contemporáneo (1975 - 2000)



Baños



Cambiador de bebé



Baño familiar



Ascensor
Todos los niveles tienen acceso por ascensor.



Escalera



Autobús



Escalera mecánica



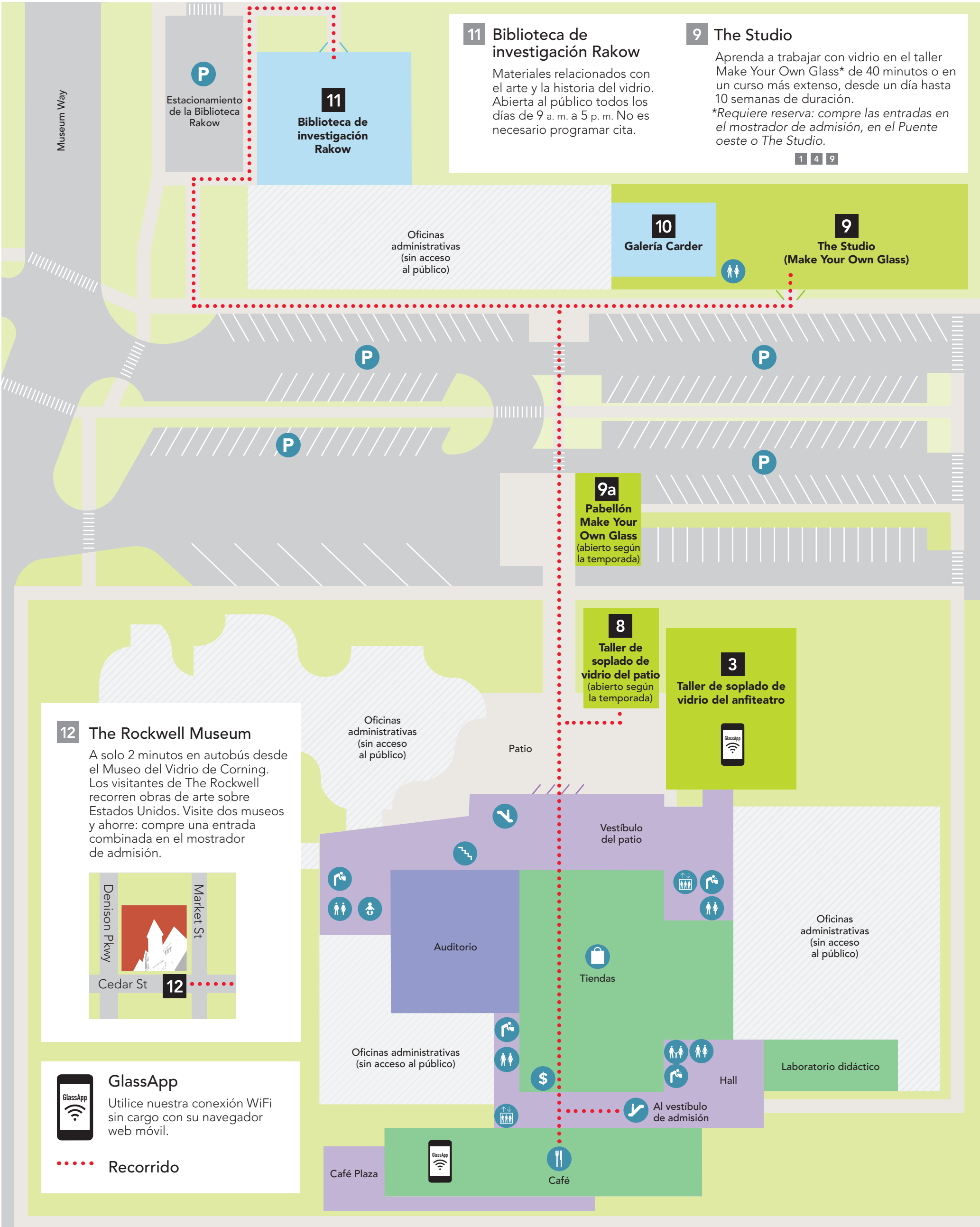
Bebedero



Salida

CORNING MUSEUM OF GLASS

Abierto todos los días de 9 a. m. a 5 p. m., abierto hasta las 8 p. m. desde el fin de semana del Día de los Caídos hasta el Día del Trabajo. Los boletos de entrada son válidos para 2 días consecutivos.



NIVEL INFERIOR



Está permitido tomar fotografías, excepto cuando se indique lo contrario.



No utilizar fotografía con flash ni trípodes. Quedan estrictamente prohibidas las fotografías para fines comerciales.



No se permite el uso de palos para selfies en el museo.



Prohibido tocar las obras de arte.

3 Taller de soplado de vidrio del anfiteatro

10 Galería Carder

Baños

Ascensor
Todos los niveles tienen acceso por ascensor.

Escalera mecánica

8 Taller de soplado de vidrio del patio

11 Biblioteca de investigación Rakow

Cambiador de bebé

Escalera

Bebedero

9 The Studio/Make Your Own Glass

12 Rockwell Museum (ver recuadro)

Baño familiar

Autobús

Salida

9a Pabellón Make Your Own Glass

Tiendas

ATM